



# Supporto antivibrante a campana con dado filettato

Base quadrata



Gli antivibranti a campana con dado filettato, costituiti da due armature in acciaio zincato con interposto un'anima in gomma naturale, sono progettati per raggiungere i migliori valori di isolamento in applicazioni statiche. Il fissaggio dell'antivibrante avviene tramite dado filettato saldato alla struttura.

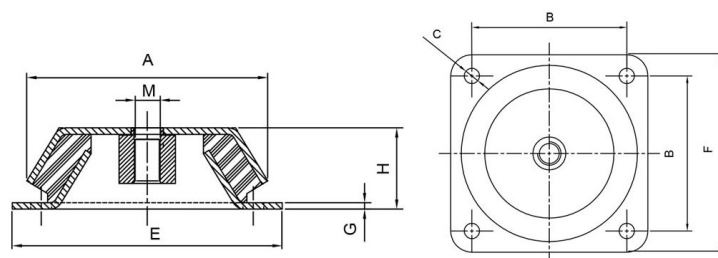
## CARATTERISTICHE

**MATERIALE MESCOLA:** Gomma Naturale

**MATERIALE STRUTTURA METALLICA:** Acciaio Zincato

**DUREZZA GOMMA:** 60 Sh – Altre durezze e dimensioni disponibili a richiesta

**APPLICAZIONE:** Applicazioni statiche -generatori di corrente, supporti motore, per macchinari e motopompe



| CODICE ARTICOLO | A   | B       | C  | H  | E   | F   | G | M   | DUREZZA (SH A) | Carico max statico (daN) | Freccia (mm) |
|-----------------|-----|---------|----|----|-----|-----|---|-----|----------------|--------------------------|--------------|
| 5271324516NI    | 150 | 132X132 | 13 | 51 | 168 | 168 | 4 | M16 | 45             | 3150                     | 4            |
| 5271326016NI    | 150 | 132X132 | 13 | 51 | 168 | 168 | 4 | M16 | 60             | 3400                     | 4            |
| 5271327016NI    | 150 | 132X132 | 13 | 51 | 168 | 168 | 4 | M16 | 70             | 3850                     | 4            |
| 5271324520NI    | 150 | 132X132 | 13 | 51 | 168 | 168 | 4 | M20 | 45             | 3150                     | 4            |
| 5271326020NI    | 150 | 132X132 | 13 | 51 | 168 | 168 | 4 | M20 | 60             | 3400                     | 4            |
| 5271327020NI    | 150 | 132X132 | 13 | 51 | 168 | 168 | 4 | M20 | 70             | 3850                     | 4            |
| 5271504516NI    | 175 | 150X150 | 13 | 63 | 181 | 181 | 4 | M16 | 45             | 3461                     | 7            |
| 5271506016NI    | 175 | 150X150 | 13 | 63 | 181 | 181 | 4 | M16 | 60             | 4655                     | 7            |
| 5271507016NI    | 175 | 150X150 | 13 | 63 | 181 | 181 | 4 | M16 | 70             | 5556                     | 7            |
| 5271504520NI    | 175 | 150X150 | 13 | 63 | 181 | 181 | 4 | M20 | 45             | 3461                     | 7            |
| 5271506020NI    | 175 | 150X150 | 13 | 63 | 181 | 181 | 4 | M20 | 60             | 4655                     | 7            |
| 5271507020NI    | 175 | 150X150 | 13 | 63 | 181 | 181 | 4 | M20 | 70             | 5556                     | 7            |

Per il dettaglio completo: <https://www.dalmar.it/prodotto/antivibranti/supporti-antivibranti/supporti-antivibranti-a-campana/supporto-antivibrante-campana-a-base-quadrata/>