

Sistemi di serraggio  
**Norma connect  
FGR**



**Rep E**

## Tipi di giunti e applicazioni adeguate

| Tubi da giuntare           | Dimensioni (mm)   | Flex           | Flex E         | Flex 3            | REP E da 35 mm |
|----------------------------|-------------------|----------------|----------------|-------------------|----------------|
| <b>Metallo + Metallo</b>   | da 26,9 a 168,3   | da 70 a 32 bar | da 70 a 32 bar | -                 | da 60 a 32 bar |
|                            | da 180,0 a 1219,2 | da 50 a 7 bar  | da 30 a 4 bar  | -                 | da 30 a 4 bar  |
|                            | da 326,0 a 2032,0 | -              | -              | da 16,5 a 1,5 bar | -              |
| <b>Plastica + Plastica</b> | da 26,9 a 168,3   | 16 bar         | 16 bar         | -                 | 16 bar         |
|                            | da 180,0 a 1219,2 | da 16 a 4 bar  | da 16 a 4 bar  | -                 | da 16 a 4 bar  |
| <b>Metallo + Plastica</b>  | da 26,9 a 168,3   | 16 bar         | 16 bar         | -                 | -              |
|                            | da 180,0 a 1219,2 | da 16 a 7 bar  | da 16 a 7 bar  | -                 | -              |

| Tubi da giuntare           | Dimensioni (mm)              | Grip            | Grip E         | Combi-Grip E | Combi-Grip    | Plast-Grip E | Plast-Grip    | Grip E-FP      |
|----------------------------|------------------------------|-----------------|----------------|--------------|---------------|--------------|---------------|----------------|
| <b>Metallo + Metallo</b>   | da 26,9 a 168,3              | da 70 a 32 bar  | da 70 a 32 bar | -            | -             | -            | -             | da 60 a 32 bar |
|                            | da 180,0 a 419,0             | -               | da 20 a 2 bar  | -            | -             | -            | -             | da 20 a 65 bar |
|                            | da 180,0 a 711,2             | da 32 a 2,5 bar | -              | -            | -             | -            | -             | -              |
| <b>Plastica + Plastica</b> | da 40,0 a 168,3              | -               | -              | -            | -             | 16 bar       | -             | -              |
|                            | da 200,0 a 406,4             | -               | -              | -            | -             | -            | da 16 a 6 bar | -              |
| <b>Metallo + Plastica</b>  | da 38/40 a 160/168,3         | 16 bar          | 16 bar         | 16 bar       | -             | -            | -             | -              |
|                            | da 200,0/204,0 a 406,0/406,4 | -               | -              | -            | da 16 a 6 bar | -            | -             | -              |

## Guarnizione di tenuta

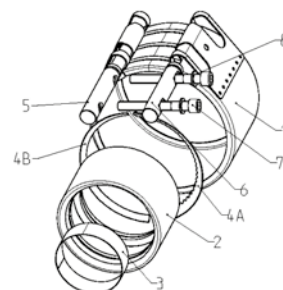
Aree di applicazione e resistenza alle temperature

| Materiale della guarnizione di tenuta | EPDM  | NBR  |
|---------------------------------------|---|--|
| <b>Gamma di temperature</b>           | da -30 °C a +125 °C<br>DE da 26,9 a 168,3 mm<br><br>da -20 °C a +80 °C<br>DE > 180 mm | da -20 °C a +80 °C   |
| <b>Fluidi</b>                         | Acqua potabile<br>Alcooli<br>Aria compressa<br>Solidi                                 | Acqua<br>Oil<br>Gas (combustibili)<br>Carburanti<br>Soluzioni di idrocarburi |

## Materiali giunti NORMACONNECT FGR

Componenti e materiali conformi a AISI/BS. I giunti per tubazioni NORMACONNECT FGR, sono disponibili nei materiali W2, W4 e W5.

| W2    |   |                     |                     |                             |
|-------|---|---------------------|---------------------|-----------------------------|
| N.    | Componente  | Flex/Flex E         | Grip/Grip E         | Plast Grip/<br>Plast Grip E |
| 1     | Cassa   | 304/304 S31         | 304/304 S31         | 304/304 S31                 |
| 2     | Guarnizione di tenuta                                   | EPDM/NBR            | EPDM/NBR            | EPDM/NBR                    |
| 3     | Anello interno <sup>1)</sup>                            | 316Ti/320 S31/PA-GR | 316Ti/320 S31/PA-GR | 316Ti/320 S31/PA-GR         |
| 4 A   | Anello di ancoraggio per tubi in metallo <sup>2)</sup>  | –                   | 301/301 S21         | –                           |
| 4 A   | Anello di ancoraggio per tubi in plastica <sup>2)</sup> | –                   | –                   | PA-GF-NS <sup>3)</sup>      |
| 4 B   | Anello esterno di protezione                            | 316Ti/320 S31       | –                   | –                           |
| 5 + 6 | Perni di bloccaggio pieni                               | AISI 1213           | AISI 1213           | AISI 1213                   |
| 5 + 6 | Perni di bloccaggio cavi                                | AISI 1518           | AISI 1518           | AISI 1518                   |
| 7     | Bulloni di bloccaggio                                   | 10,9                | 10,9                | 10,9                        |
| 8     | Rondella  | A4-80/316           | A4-80/316           | A4-80/316                   |



| W4    |   |                     |                     |                             |
|-------|---|---------------------|---------------------|-----------------------------|
| N.    | Componente  | Flex/Flex E         | Grip/Grip E         | Plast Grip/<br>Plast Grip E |
| 1     | Cassa   | 304/304 S31         | 304/304 S31         | 304/304 S31                 |
| 2     | Guarnizione di tenuta                                   | EPDM/NBR            | EPDM/NBR            | EPDM/NBR                    |
| 3     | Anello interno <sup>1)</sup>                            | 316Ti/320 S31/PA-GR | 316Ti/320 S31/PA-GR | 316Ti/320 S31/PA-GR         |
| 4 A   | Anello di ancoraggio per tubi in metallo <sup>2)</sup>  | –                   | 301/301 S21         | –                           |
| 4 A   | Anello di ancoraggio per tubi in plastica <sup>2)</sup> | –                   | –                   | PA-GF-NS <sup>3)</sup>      |
| 4 B   | Anello esterno di protezione                            | 316Ti/320 S31       | 316Ti/320 S31       | –                           |
| 5 + 6 | Perni di bloccaggio pieni                               | 316L                | 316L                | 1,4404                      |
| 5 + 6 | Perni di bloccaggio cavi                                | 316Ti/320 S31       | 316Ti/320 S31       | 1,4571                      |
| 7     | Bulloni di bloccaggio                                   | A4-80/316           | A4-80/316           | A4-80                       |
| 8     | Rondella  | A4-80/316           | A4-80/316           | A4-80                       |

<sup>1)</sup> Gli anelli in plastica PA-GF sono indicati esclusivamente per i giunti da utilizzare nelle applicazioni navali.

<sup>2)</sup> I giunti COMBI GRIP sono dotati di due diversi anelli di ancoraggio (1 per estremità metallica, 1 per estremità in plastica).

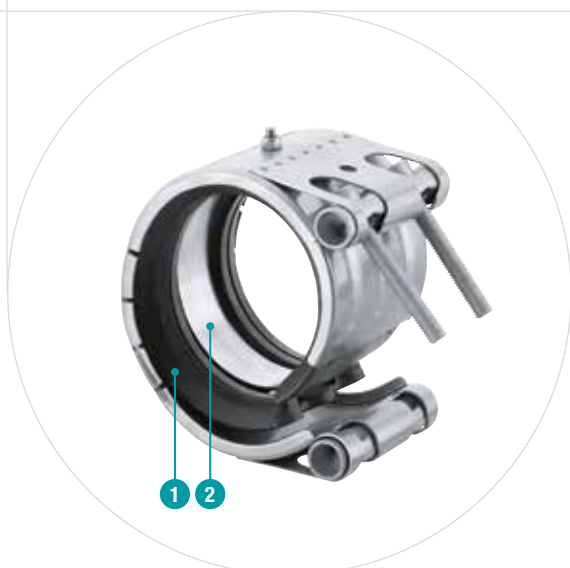
<sup>3)</sup> PA-GF: PA rinforzato con fibra di vetro; NS: novità in argento.

| W5    |   |                     |                     |                             |                             |                     |
|-------|---|---------------------|---------------------|-----------------------------|-----------------------------|---------------------|
| N.    | Componente  | Flex/Flex E         | Grip/Grip E         | Combi Grip/<br>Combi Grip E | Plast Grip/<br>Plast Grip E | Rep E               |
| 1     | Cassa   | 316Ti/320 S31       | 316Ti/320 S31       | 316Ti/320 S31               | 316Ti/320 S31               | 316Ti/320 S31       |
| 2     | Guarnizione di tenuta                                   | EPDM/NBR            | EPDM/NBR            | EPDM/NBR                    | EPDM/NBR                    | EPDM/NBR            |
| 3     | Anello interno <sup>1)</sup>                            | 316Ti/320 S31/PA-GR | 316Ti/320 S31/PA-GR | 316Ti/320 S31/PA-GR         | 316Ti/320 S31/PA-GR         | 316Ti/320 S31/PA-GR |
| 4 A   | Anello di ancoraggio per tubi in metallo <sup>2)</sup>  | –                   | 301/301 S21         | 301/301 S21 301/301 S21     | –                           | –                   |
| 4 A   | Anello di ancoraggio per tubi in plastica <sup>2)</sup> | –                   | –                   | PA-GF-NS <sup>3)</sup>      | PA-GF-NS <sup>3)</sup>      | –                   |
| 4 B   | Anello esterno di protezione                            | 316Ti/320 S31       | –                   | –                           | –                           | –                   |
| 5 + 6 | Perni di bloccaggio pieni                               | 316L                | 316L                | 316L                        | 316L                        | 316L                |
| 5 + 6 | Perni di bloccaggio cavi                                | 316Ti/320 S31       | 316Ti/320 S31       | 316Ti/320 S31               | 316Ti/320 S31               | 316Ti/320 S31       |
| 7     | Bulloni di bloccaggio                                   | A4-80/316           | A4-80/316           | A4-80/316                   | A4-80/316                   | A4-80/316           |
| 8     | Rondella  | A4-80/316           | A4-80/316           | A4-80/316                   | A4-80/316                   | A4-80/316           |

<sup>1)</sup> Gli anelli in plastica PA-GF sono indicati esclusivamente per i giunti da utilizzare nelle applicazioni navali.

<sup>2)</sup> I giunti COMBI GRIP sono dotati di due diversi anelli di ancoraggio (1 per estremità metallica, 1 per estremità in plastica).

<sup>3)</sup> PA-GF: PA rinforzato con fibra di vetro; NS: novità in argento.



1 Sistema di tenuta a doppio labbro

2 Anello interno, standard

## Il giunto di riparazione

NORMACONNECT® REP E sono giunti di riparazione che permettono il movimento assiale. Vengono utilizzati per collegare e/o sigillare tubi in metallo e plastica danneggiati. Consentono inoltre di effettuare riparazioni, in modo semplice, rapido e sicuro, senza dover smontare le tubazioni.

### Panoramica dei vantaggi

- Collegamento affidabile, sicuro e a tenuta ermetica
- Riparazione semplice, rapida e sicura senza dover smontare i tubi
- Installazione semplificata, non è necessario utilizzare attrezzi speciali

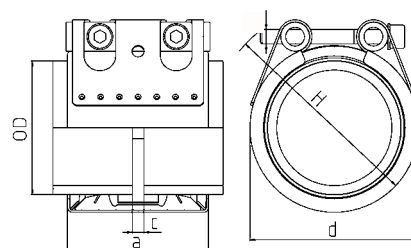
### Informazioni

- Dimensioni: da 35,0 mm a 1219,1 mm
- Pressione di esercizio: da 4,0 bar a 60,0 bar
- Materiale: AISI 316 Ti
- EPDM:  
Dimensioni da 26,9 mm a 168,3 mm: da - 30 °C a + 125 °C  
Dimensioni > 180,0 mm: da - 20 °C a + 80 °C
- NBR: da - 20 °C a + 80 °C

### Materiali


| W1 | W2 | W3 | W4 | W5 |
|----|----|----|----|----|
|    |    |    |    | x  |

### Dati tecnici e informazioni per l'ordine



## Dati tecnici e informazioni per l'ordine

### NORMACONNECT® FGR REP E

| Ø<br>(D.E.) | Descrizione     | Campo<br>di serraggio | WP <sup>1</sup><br> | C max<br>(mm) | Dimensioni |        |        | Peso<br>ca.<br>(kg/pz.) | Bulloni di bloccaggio a<br>brugola |                                | W5<br>Codice prodotto |               |        | Spess.<br>parete<br>cassa |
|-------------|-----------------|-----------------------|--|---------------|------------|--------|--------|-------------------------|------------------------------------|--------------------------------|-----------------------|---------------|--------|---------------------------|
|             |                 | DE min - DE max       |  |               | a (mm)     | d (mm) | H (mm) |                         | Filettatura                        | Coppia di<br>serraggio<br>(Nm) | NBR                   | EPDM          |        |                           |
| 35,0        | REP E W5 35.0   | 34,5 - 35,6           | 60   | 8             | 63         | 55     | 75     | 0,41                    | M 8 SW 6                           | 5                              | 0572 8660 035         | 0572 9360 035 | 1,2 mm |                           |
| 38,0        | REP E W5 38.0   | 37,5 - 38,6           | 60   | 8             | 63         | 60     | 80     | 0,41                    | M 8 SW 6                           | 5                              | 0572 8660 038         | 0572 9360 038 | 1,2 mm |                           |
| 42,4        | REP E W5 42.4   | 41,7 - 43,0           | 50   | 8             | 63         | 65     | 85     | 0,42                    | M 8 SW 6                           | 5                              | 5728 6600 042         | 0572 9360 042 | 1,2 mm |                           |
| 44,5        | REP E W5 44.5   | 44,0 - 45,1           | 50   | 8             | 63         | 65     | 85     | 0,43                    | M 8 SW 6                           | 5                              | 0572 8660 044         | 0572 9360 044 | 1,2 mm |                           |
| 48,3        | REP E W5 48.3   | 47,6 - 50,5           | 50   | 8             | 63         | 70     | 90     | 0,44                    | M 8 SW 6                           | 5                              | 0572 8660 048         | 0572 9360 048 | 1,2 mm |                           |
| 54,0        | REP E W5 54.0   | 53,3 - 54,6           | 50   | 17            | 78         | 75     | 95     | 0,58                    | M 8 SW 6                           | 10                             | 0572 8660 054         | 0572 9360 054 | 1,2 mm |                           |
| 57,0        | REP E W5 57.0   | 56,3 - 57,7           | 50   | 17            | 78         | 80     | 100    | 0,58                    | M 8 SW 6                           | 10                             | 0572 8660 057         | 0572 9360 057 | 1,2 mm |                           |
| 60,3        | REP E W5 60.3   | 59,5 - 61,0           | 40   | 17            | 78         | 85     | 105    | 0,59                    | M 8 SW 6                           | 10                             | 0572 8660 060         | 0572 9360 060 | 1,2 mm |                           |
| 70,0        | REP E W5 70.0   | 69,0 - 71,0           | 40   | 25            | 98         | 90     | 110    | 0,59                    | M 8 SW 6                           | 10                             | 0572 8660 070         | 0572 9360 070 | 1,2 mm |                           |
| 73,0        | REP E W5 73.0   | 72,1 - 73,8           | 40   | 25            | 98         | 95     | 115    | 1,13                    | M 8 SW 6                           | 10                             | 0572 8660 073         | 0572 9360 073 | 1,5 mm |                           |
| 76,1        | REP E W5 76.1   | 75,2 - 77,0           | 35   | 25            | 98         | 100    | 120    | 1,13                    | M 8 SW 6                           | 10                             | 0572 8660 076         | 0572 9360 076 | 1,5 mm |                           |
| 78,0        | REP E W5 78.0   | 77,1 - 78,9           | 35   | 25            | 98         | 100    | 120    | 1,14                    | M 8 SW 6                           | 15                             | 0572 8660 078         | 0572 9360 078 | 1,5 mm |                           |
| 80,0        | REP E W5 80.0   | 79,0 - 80,8           | 35   | 25            | 98         | 100    | 120    | 1,16                    | M 8 SW 6                           | 15                             | 0572 8660 080         | 0572 9360 080 | 1,5 mm |                           |
| 84,0        | REP E W5 84.0   | 83,0 - 85,0           | 35   | 25            | 98         | 105    | 125    | 1,18                    | M 8 SW 6                           | 15                             | 0572 8660 084         | 0572 9360 084 | 1,5 mm |                           |
| 88,9        | REP E W5 88.9   | 87,0 - 89,9           | 35   | 25            | 98         | 110    | 130    | 1,20                    | M 8 SW 6                           | 15                             | 0572 8660 088         | 0572 9360 088 | 1,5 mm |                           |
| 98,0        | REP E W5 98.0   | 96,9 - 99,0           | 35   | 25            | 98         | 120    | 140    | 1,32                    | M 8 SW 6                           | 15                             | 0572 8660 098         | 0572 9360 098 | 1,5 mm |                           |
| 101,6       | REP E W5 101.6  | 100,4 - 102,8         | 35   | 25            | 98         | 125    | 145    | 1,33                    | M 8 SW 6                           | 15                             | 0572 8660 101         | 0572 9360 101 | 1,5 mm |                           |
| 104,0       | REP E W5 104.0  | 102,8 - 106,1         | 35   | 25            | 98         | 125    | 145    | 1,36                    | M 8 SW 6                           | 15                             | 0572 8660 104         | 0572 9360 104 | 1,5 mm |                           |
| 108,0       | REP E W5 108.0  | 106,8 - 109,2         | 35   | 25            | 98         | 130    | 150    | 1,40                    | M 8 SW 6                           | 15                             | 0572 8660 108         | 0572 9360 108 | 1,5 mm |                           |
| 110,0       | REP E W5 110.0  | 108,8 - 111,4         | 35   | 25            | 98         | 130    | 150    | 1,40                    | M 8 SW 6                           | 20                             | 0572 8660 110         | 0572 9360 110 | 1,5 mm |                           |
| 114,3       | REP E W5 114.0  | 113,0 - 115,5         | 35   | 25            | 98         | 135    | 155    | 1,99                    | M 8 SW 6                           | 30                             | 0572 8660 114         | 0572 9360 114 | 1,5 mm |                           |
| 129,0       | REP E W5 129.0  | 127,6 - 131,1         | 32   | 35            | 113        | 155    | 185    | 2,00                    | M 10 SW 8                          | 30                             | 0572 8660 129         | 0572 9360 129 | 1,5 mm |                           |
| 133,0       | REP E W5 133.0  | 131,5 - 134,4         | 32   | 35            | 113        | 160    | 190    | 2,03                    | M 10 SW 8                          | 30                             | 0572 8660 133         | 0572 9360 133 | 1,5 mm |                           |
| 139,7       | REP E W5 139.7  | 138,1 - 141,6         | 32   | 35            | 113        | 165    | 195    | 2,08                    | M 10 SW 8                          | 30                             | 0572 8660 139         | 0572 9360 139 | 1,5 mm |                           |
| 141,3       | REP E W5 141.3  | 139,6 - 142,8         | 32   | 35            | 113        | 170    | 200    | 2,09                    | M 10 SW 8                          | 35                             | 0572 8660 141         | 0572 9360 141 | 1,5 mm |                           |
| 154,0       | REP E W5 154.0  | 152,3 - 156,1         | 32   | 35            | 113        | 180    | 210    | 2,19                    | M 10 SW 8                          | 50                             | 0572 8660 154         | 0572 9360 154 | 1,5 mm |                           |
| 159,0       | REP E W5 159.0  | 157,3 - 160,7         | 32   | 35            | 113        | 185    | 215    | 2,26                    | M 10 SW 8                          | 50                             | 0572 8660 159         | 0572 9360 159 | 1,5 mm |                           |
| 168,3       | REP E W5 168.0  | 166,5 - 170,1         | 32   | 35            | 113        | 195    | 225    | 2,31                    | M 10 SW 8                          | 50                             | 0572 8660 168         | 0572 9360 168 | 1,5 mm |                           |
| 180,0       | REP E W5 180.0  | 178,0 - 182,0         | 30,0   | 35            | 139        | 210    | 240    | 4,0                     | M 12 SW 10                         | 25                             | 0576 866. ...         | 0576 836. ... | 1,5 mm |                           |
| 193,7       | REP E W5 193.7  | 192,0 - 196,0         | 28,0   | 35            | 139        | 225    | 255    | 4,1                     | M 12 SW 10                         | 25                             | 0576 866. ...         | 0576 836. ... | 1,5 mm |                           |
| 206,0       | REP E W5 206.0  | 202,0 - 208,0         | 26,5   | 35            | 139        | 240    | 270    | 4,3                     | M 12 SW 10                         | 25                             | 0576 866. ...         | 0576 836. ... | 1,5 mm |                           |
| 219,0       | REP E W5 219.0  | 216,0 - 221,0         | 23,0   | 35            | 139        | 250    | 280    | 4,4                     | M 12 SW 10                         | 25                             | 0576 866. ...         | 0576 836. ... | 1,5 mm |                           |
| 225,0       | REP E W5 225.0  | 222,0 - 227,0         | 23,0   | 35            | 139        | 255    | 285    | 4,5                     | M 12 SW 10                         | 25                             | 0576 866. ...         | 0576 836. ... | 1,5 mm |                           |
| 229,9       | REP E W5 229.9  | 228,0 - 232,0         | 23,0   | 35            | 139        | 260    | 290    | 4,5                     | M 12 SW 10                         | 25                             | 0576 866. ...         | 0576 836. ... | 1,5 mm |                           |
| 244,5       | REP E W5 244.5  | 242,0 - 247,0         | 22,0   | 35            | 139        | 275    | 305    | 4,7                     | M 12 SW 10                         | 25                             | 0576 866. ...         | 0576 836. ... | 1,5 mm |                           |
| 254,0       | REP E W5 254.0  | 250,0 - 256,0         | 21,0   | 35            | 139        | 285    | 315    | 4,8                     | M 12 SW 10                         | 25                             | 0576 866. ...         | 0576 836. ... | 1,5 mm |                           |
| 267,0       | REP E W5 267.0  | 264,0 - 269,0         | 20,0   | 35            | 139        | 300    | 330    | 5,0                     | M 12 SW 10                         | 25                             | 0576 866. ...         | 0576 836. ... | 1,5 mm |                           |
| 273,0       | REP E W5 273.0  | 270,0 - 275,0         | 20,0   | 35            | 139        | 305    | 335    | 5,1                     | M 12 SW 10                         | 25                             | 0576 866. ...         | 0576 836. ... | 1,5 mm |                           |
| 306,0       | REP E W5 306.0  | 302,0 - 308,0         | 17,5   | 35            | 139        | 340    | 370    | 5,5                     | M 12 SW 10                         | 25                             | 0576 866. ...         | 0576 836. ... | 1,5 mm |                           |
| 323,9       | REP E W5 323.9  | 320,0 - 327,0         | 17,5   | 35            | 139        | 355    | 385    | 5,7                     | M 12 SW 10                         | 25                             | 0576 866. ...         | 0576 836. ... | 1,5 mm |                           |
| 326,0       | REP E W5 326.0  | 322,0 - 329,0         | 16,5   | 35            | 139        | 360    | 390    | 5,7                     | M 12 SW 10                         | 25                             | 0576 866. ...         | 0576 836. ... | 1,5 mm |                           |
| 355,6       | REP E W5 355.6  | 352,0 - 359,0         | 15,0   | 35            | 139        | 390    | 420    | 6,0                     | M 12 SW 10                         | 25                             | 0576 866. ...         | 0576 836. ... | 1,5 mm |                           |
| 406,4       | REP E W5 406.4  | 402,0 - 410,0         | 14,0   | 35            | 139        | 440    | 470    | 6,6                     | M 12 SW 10                         | 25                             | 0576 866. ...         | 0576 836. ... | 1,5 mm |                           |
| 429,0       | REP E W5 429.0  | 426,0 - 431,0         | 13,0   | 35            | 139        | 460    | 490    | 6,9                     | M 12 SW 10                         | 40                             | 0576 866. ...         | 0576 836. ... | 1,5 mm |                           |
| 442,0       | REP E W5 442.0  | 439,0 - 444,0         | 13,0   | 35            | 139        | 475    | 505    | 7,1                     | M 12 SW 10                         | 40                             | 0576 866. ...         | 0576 836. ... | 1,5 mm |                           |
| 457,2       | REP E W5 457.2  | 454,0 - 459,0         | 12,0   | 35            | 139        | 490    | 520    | 7,3                     | M 12 SW 10                         | 40                             | 0576 866. ...         | 0576 836. ... | 1,5 mm |                           |
| 508,0       | REP E W5 508.0  | 505,0 - 510,0         | 11,0   | 35            | 139        | 540    | 570    | 7,9                     | M 12 SW 10                         | 40                             | 0576 866. ...         | 0576 836. ... | 1,5 mm |                           |
| 531,0       | REP E W5 531.0  | 528,0 - 534,0         | 10,5   | 35            | 139        | 565    | 595    | 8,1                     | M 12 SW 10                         | 40                             | 0576 866. ...         | 0576 836. ... | 1,5 mm |                           |
| 558,8       | REP E W5 558.8  | 556,0 - 562,0         | 10,0   | 35            | 139        | 590    | 620    | 8,5                     | M 12 SW 10                         | 40                             | 0576 866. ...         | 0576 836. ... | 1,5 mm |                           |
| 609,6       | REP E W5 609.6  | 606,0 - 613,0         | 9,0  | 35            | 139        | 640    | 670    | 9,1                     | M 12 SW 10                         | 40                             | 0576 866. ...         | 0576 836. ... | 1,5 mm |                           |
| 634,0       | REP E W5 634.0  | 631,0 - 637,0         | 8,0  | 35            | 139        | 665    | 695    | 9,4                     | M 12 SW 10                         | 40                             | 0576 866. ...         | 0576 836. ... | 1,5 mm |                           |
| 711,2       | REP E W5 711.2  | 707,0 - 715,0         | 7,0  | 35            | 139        | 745    | 775    | 10,3                    | M 12 SW 10                         | 40                             | 0576 866. ...         | 0576 836. ... | 1,5 mm |                           |
| 762,0       | REP E W5 762.0  | 758,0 - 766,0         | 7,0  | 35            | 139        | 795    | 825    | 10,9                    | M 12 SW 10                         | 40                             | 0576 866. ...         | 0576 836. ... | 1,5 mm |                           |
| 812,8       | REP E W5 812.8  | 808,0 - 817,0         | 6,5  | 35            | 139        | 845    | 875    | 11,5                    | M 12 SW 10                         | 40                             | 0576 866. ...         | 0576 836. ... | 1,5 mm |                           |
| 914,4       | REP E W5 914.4  | 909,0 - 919,0         | 5,5  | 35            | 139        | 945    | 975    | 12,7                    | M 12 SW 10                         | 45                             | 0576 866. ...         | 0576 836. ... | 1,5 mm |                           |
| 1016,0      | REP E W5 1016.0 | 1013,0 - 1019,0       | 5,0  | 35            | 139        | 1050   | 1080   | 13,9                    | M 12 SW 10                         | 45                             | 0576 866. ...         | 0576 836. ... | 1,5 mm |                           |
| 1117,5      | REP E W5 1117.5 | 1114,0 - 1120,0       | 4,5  | 35            | 139        | 1150   | 1180   | 15,1                    | M 12 SW 10                         | 50                             | 0576 866. ...         | 0576 836. ... | 1,5 mm |                           |
| 1219,2      | REP E W5 1219.2 | 1216,0 - 1222,0       | 4,0  | 35            | 139        | 1250   | 1280   | 16,3                    | M 12 SW 10                         | 50                             | 0576 866. ...         | 0576 836. ... | 1,5 mm |                           |

... = Ø senza decimali in mm



Vedere pagina 189.

NORMACONNECT®