

Sistemi di serraggio
**Norma connect
FGR**



Flex / Flex E

Tipi di giunti e applicazioni adeguate

Tubi da giuntare	Dimensioni (mm)	Flex	Flex E	Flex 3	REP E da 35 mm
Metallo + Metallo	da 26,9 a 168,3	da 70 a 32 bar	da 70 a 32 bar	-	da 60 a 32 bar
	da 180,0 a 1219,2	da 50 a 7 bar	da 30 a 4 bar	-	da 30 a 4 bar
	da 326,0 a 2032,0	-	-	da 16,5 a 1,5 bar	-
Plastica + Plastica	da 26,9 a 168,3	16 bar	16 bar	-	16 bar
	da 180,0 a 1219,2	da 16 a 4 bar	da 16 a 4 bar	-	da 16 a 4 bar
Metallo + Plastica	da 26,9 a 168,3	16 bar	16 bar	-	-
	da 180,0 a 1219,2	da 16 a 7 bar	da 16 a 7 bar	-	-

Tubi da giuntare	Dimensioni (mm)	Grip	Grip E	Combi-Grip E	Combi-Grip	Plast-Grip E	Plast-Grip	Grip E-FP
Metallo + Metallo	da 26,9 a 168,3	da 70 a 32 bar	da 70 a 32 bar	-	-	-	-	da 60 a 32 bar
	da 180,0 a 419,0	-	da 20 a 2 bar	-	-	-	-	da 20 a 65 bar
	da 180,0 a 711,2	da 32 a 2,5 bar	-	-	-	-	-	-
Plastica + Plastica	da 40,0 a 168,3	-	-	-	-	16 bar	-	-
	da 200,0 a 406,4	-	-	-	-	-	da 16 a 6 bar	-
Metallo + Plastica	da 38/40 a 160/168,3	16 bar	16 bar	16 bar	-	-	-	-
	da 200,0/204,0 a 406,0/406,4	-	-	-	da 16 a 6 bar	-	-	-

Guarnizione di tenuta

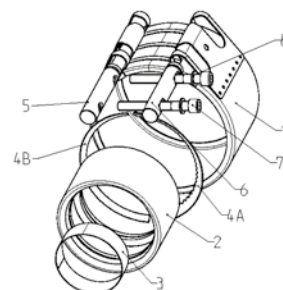
Aree di applicazione e resistenza alle temperature

Materiale della guarnizione di tenuta	EPDM	NBR
Gamma di temperature	da -30 °C a +125 °C DE da 26,9 a 168,3 mm da -20 °C a +80 °C DE > 180 mm	da -20 °C a +80 °C
Fluidi	Acqua potabile Alcooli Aria compressa Solidi	Acqua Oil Gas (combustibili) Carburanti Soluzioni di idrocarburi

Materiali giunti NORMACONNECT FGR

Componenti e materiali conformi a AISI/BS. I giunti per tubazioni NORMACONNECT FGR, sono disponibili nei materiali W2, W4 e W5.

W2				
N.	Componente	Flex/Flex E	Grip/Grip E	Plast Grip/ Plast Grip E
1	Cassa	304/304 S31	304/304 S31	304/304 S31
2	Guarnizione di tenuta	EPDM/NBR	EPDM/NBR	EPDM/NBR
3	Anello interno ¹⁾	316Ti/320 S31/PA-GR	316Ti/320 S31/PA-GR	316Ti/320 S31/PA-GR
4 A	Anello di ancoraggio per tubi in metallo ²⁾	–	301/301 S21	–
4 A	Anello di ancoraggio per tubi in plastica ²⁾	–	–	PA-GF-NS ³⁾
4 B	Anello esterno di protezione	316Ti/320 S31	–	–
5 + 6	Perni di bloccaggio pieni	AISI 1213	AISI 1213	AISI 1213
5 + 6	Perni di bloccaggio cavi	AISI 1518	AISI 1518	AISI 1518
7	Bulloni di bloccaggio	10,9	10,9	10,9
8	Rondella	A4-80/316	A4-80/316	A4-80/316



W4				
N.	Componente	Flex/Flex E	Grip/Grip E	Plast Grip/ Plast Grip E
1	Cassa	304/304 S31	304/304 S31	304/304 S31
2	Guarnizione di tenuta	EPDM/NBR	EPDM/NBR	EPDM/NBR
3	Anello interno ¹⁾	316Ti/320 S31/PA-GR	316Ti/320 S31/PA-GR	316Ti/320 S31/PA-GR
4 A	Anello di ancoraggio per tubi in metallo ²⁾	–	301/301 S21	–
4 A	Anello di ancoraggio per tubi in plastica ²⁾	–	–	PA-GF-NS ³⁾
4 B	Anello esterno di protezione	316Ti/320 S31	316Ti/320 S31	–
5 + 6	Perni di bloccaggio pieni	316L	316L	1,4404
5 + 6	Perni di bloccaggio cavi	316Ti/320 S31	316Ti/320 S31	1,4571
7	Bulloni di bloccaggio	A4-80/316	A4-80/316	A4-80
8	Rondella	A4-80/316	A4-80/316	A4-80

¹⁾ Gli anelli in plastica PA-GF sono indicati esclusivamente per i giunti da utilizzare nelle applicazioni navali.

²⁾ I giunti COMBI GRIP sono dotati di due diversi anelli di ancoraggio (1 per estremità metallica, 1 per estremità in plastica).

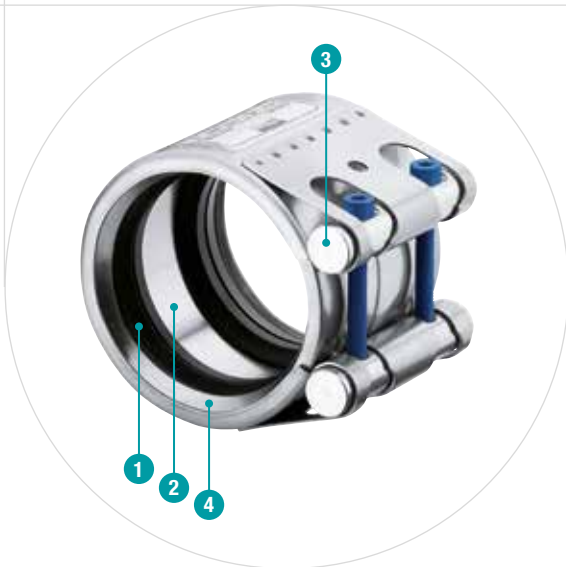
³⁾ PA-GF: PA rinforzato con fibra di vetro; NS: novità in argento.

W5						
N.	Componente	Flex/Flex E	Grip/Grip E	Combi Grip/ Combi Grip E	Plast Grip/ Plast Grip E	Rep E
1	Cassa	316Ti/320 S31	316Ti/320 S31	316Ti/320 S31	316Ti/320 S31	316Ti/320 S31
2	Guarnizione di tenuta	EPDM/NBR	EPDM/NBR	EPDM/NBR	EPDM/NBR	EPDM/NBR
3	Anello interno ¹⁾	316Ti/320 S31/PA-GR	316Ti/320 S31/PA-GR	316Ti/320 S31/PA-GR	316Ti/320 S31/PA-GR	316Ti/320 S31/PA-GR
4 A	Anello di ancoraggio per tubi in metallo ²⁾	–	301/301 S21	301/301 S21 301/301 S21	–	–
4 A	Anello di ancoraggio per tubi in plastica ²⁾	–	–	PA-GF-NS ³⁾	PA-GF-NS ³⁾	–
4 B	Anello esterno di protezione	316Ti/320 S31	–	–	–	–
5 + 6	Perni di bloccaggio pieni	316L	316L	316L	316L	316L
5 + 6	Perni di bloccaggio cavi	316Ti/320 S31	316Ti/320 S31	316Ti/320 S31	316Ti/320 S31	316Ti/320 S31
7	Bulloni di bloccaggio	A4-80/316	A4-80/316	A4-80/316	A4-80/316	A4-80/316
8	Rondella	A4-80/316	A4-80/316	A4-80/316	A4-80/316	A4-80/316

¹⁾ Gli anelli in plastica PA-GF sono indicati esclusivamente per i giunti da utilizzare nelle applicazioni navali.

²⁾ I giunti COMBI GRIP sono dotati di due diversi anelli di ancoraggio (1 per estremità metallica, 1 per estremità in plastica).

³⁾ PA-GF: PA rinforzato con fibra di vetro; NS: novità in argento.



- 1 Sistema di tenuta a doppio labbro
- 2 Anello interno, standard
- 3 Perni di bloccaggio per alta resistenza
- 4 Anello esterno di protezione

Il giunto per tubi che protegge

I giunti per tubi NORMACONNECT® FLEX /FLEX E vengono utilizzati per collegare tubi rigidi, tubi in metallo, acciaio, cemento e plastica. Con i giunti per tubi NORMACONNECT® FLEX/FLEX E, la sicurezza di tenuta è garantita anche quando l'estremità dei tubi sono distanti, grazie alla capacità di compensazione del giunto. Con tubi di diametro esterno >180 mm, il tipo FLEX è indicato in presenza di pressione elevata e il tipo FLEX E per applicazioni a bassa pressione.



Panoramica dei vantaggi

- La compensazione delle distanze tra i tubi consente la dilatazione termica dei tubi
- I tubi di qualsiasi materiale, acciaio, plastica, ghisa, ecc., possono essere giuntati senza problemi.

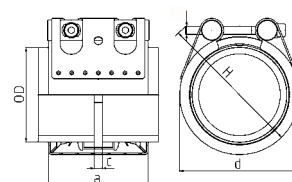
Informazioni

- Dimensioni: 26,9 mm - 1219,1 mm
- Pressione di esercizio: 70,0 - 4,0 bar
- Materiale cassa: AISI 304, AISI 316 Ti
- EPDM:
Dimensioni da 26,9 mm a 168,3 mm: da - 30 °C a + 125 °C
Dimensioni > 180,0 mm: da - 20 °C a + 80 °C
- NBR: da - 20 °C a + 80 °C



Materiali

W1	W2	W3	W4	W5
	x		x	x

Dati tecnici e informazioni per l'ordine



Dati tecnici e informazioni per l'ordinazione

NORMACONNECT® FGR FLEX											
Ø (D.E.)	Descrizione	Campo di serraggio	PN ¹ (MAWP ¹ da diametro 180)	WP ²	C max	Dimensioni			Peso	Bulloni di bloccaggio brugola	
		DE min - DE max	 [bar]	 [bar]	(mm)	a (mm)	d (mm)	H (mm)	ca. (kg/pz.)	Filettatura	Coppia di serraggio (Nm)
26,9	FLEX 26.9	26,4 - 27,5	16	70	3	67	50	70	0,39	M 8 SW 6	5
28,0	FLEX 28.0	27,5 - 28,5	16	70	3	67	50	70	0,39	M 8 SW 6	5
30,0	FLEX 30.0	29,5 - 30,6	16	70	3	67	50	70	0,39	M 8 SW 6	5
33,7	FLEX 33.7	33,0 - 34,3	16	60	3	67	55	75	0,4	M 8 SW 6	5
35,0	FLEX 35.0	34,5 - 35,6	16	60	8	63	55	75	0,54	M 8 SW 6	5
38,0	FLEX 38.0	37,5 - 38,6	16	60	8	63	60	80	0,54	M 8 SW 6	5
42,4	FLEX 42.4	41,7 - 43,0	16	50	8	63	65	85	0,56	M 8 SW 6	5
44,5	FLEX 44.5	44,0 - 45,1	16	50	8	63	65	85	0,56	M 8 SW 6	5
48,3	FLEX 48.3	47,6 - 50,5	16	50	8	63	70	90	0,58	M 8 SW 6	5
54,0	FLEX 54.0	53,3 - 54,6	16	50	17	78	75	95	0,76	M 8 SW 6	10
57,0	FLEX 57.0	56,3 - 57,7	16	50	17	78	80	100	0,76	M 8 SW 6	10
60,3	FLEX 60.3	59,5 - 61,0	16	40	17	78	85	105	0,77	M 8 SW 6	10
70,0	FLEX 70.0	69,0 - 71,0	16	40	25	98	90	110	1,37	M 8 SW 6	10
73,0	FLEX 73.0	72,1 - 73,8	16	40	25	98	95	115	1,39	M 8 SW 6	10
76,1	FLEX 76.1	75,2 - 77,0	16	35	25	98	100	120	1,39	M 8 SW 6	10
80,0	FLEX 80.0	79,0 - 80,8	16	35	25	98	100	120	1,43	M 8 SW 6	10
84,0	FLEX 84.0	83,0 - 85,0	16	35	25	98	105	125	1,46	M 8 SW 6	10
88,9	FLEX 88.9	87,0 - 89,9	16	35	25	98	110	130	1,47	M 8 SW 6	10
101,6	FLEX 101.6	100,4 - 102,8	16	35	25	98	125	145	1,61	M 8 SW 6	10
104,0	FLEX 104.0	102,8 - 106,1	16	35	25	98	125	145	1,62	M 8 SW 6	10
108,0	FLEX 108.0	106,8 - 109,2	16	35	25	98	130	150	1,64	M 8 SW 6	10
110,0	FLEX 110.0	108,8 - 111,4	16	35	25	98	130	150	1,69	M 8 SW 6	10
114,3	FLEX 114.3	113,0 - 115,5	16	35	25	98	135	155	1,69	M 8 SW 6	15
129,0	FLEX 129.0	127,6 - 131,1	16	32	35	113	155	185	2,41	M 10 SW 8	20
133,0	FLEX 133.0	131,5 - 134,4	16	32	35	113	160	190	2,43	M 10 SW 8	20
139,7	FLEX 139.7	138,1 - 141,6	16	32	35	113	165	195	2,5	M 10 SW 8	25
141,3	FLEX 141.3	139,6 - 142,8	16	32	35	113	170	200	2,5	M 10 SW 8	25
154,0	FLEX 154.0	152,3 - 156,1	16	32	35	113	180	210	2,62	M 10 SW 8	30
159,0	FLEX 159.0	157,3 - 160,7	16	32	35	113	185	215	2,69	M 10 SW 8	30
168,3	FLEX 168.3	166,5 - 170,1	16	32	35	113	195	225	2,75	M 10 SW 8	30
180,0	FLEX 180.0	178,0 - 182,0	23,5	50,0	35	141	210	240	5,4	M 12 SW 10	35
193,7	FLEX 193.7	192,0 - 196,0	23,5	46,0	35	141	225	255	5,6	M 12 SW 10	35
206,0	FLEX 206.0	202,0 - 208,0	20,0	43,0	35	141	240	270	5,8	M 12 SW 10	35
219,0	FLEX 219.0	216,0 - 221,0	18,0	40,5	35	141	250	280	6,0	M 12 SW 10	35
225,0	FLEX 225.0	222,0 - 227,0	18,0	40,0	35	141	255	285	6,1	M 12 SW 10	35
229,9	FLEX 229.9	228,0 - 232,0	18,0	39,0	35	141	260	290	6,2	M 12 SW 10	35
244,5	FLEX 244.5	242,0 - 247,0	18,0	37,0	35	141	275	305	6,4	M 12 SW 10	35
254,0	FLEX 254.0	250,0 - 256,0	18,0	35,5	35	141	285	315	6,5	M 12 SW 10	35
267,0	FLEX 267.0	264,0 - 269,0	18,0	33,5	35	141	300	330	6,7	M 12 SW 10	35
273,0	FLEX 273.0	270,0 - 275,0	17,0	33,0	35	141	305	335	6,8	M 12 SW 10	35
306,0	FLEX 306.0	302,0 - 308,0	15,0	29,0	35	141	340	370	7,4	M 12 SW 10	35
323,9	FLEX 323.9	320,0 - 327,0	15,0	28,0	35	141	355	385	7,6	M 12 SW 10	35
326,0	FLEX 326.0	322,0 - 329,0	13,0	27,5	35	141	360	390	7,7	M 12 SW 10	35
355,6	FLEX 355.6	352,0 - 359,0	13,0	25,0	35	141	390	420	8,1	M 12 SW 10	35
406,4	FLEX 406.4	402,0 - 410,0	10,0	22,0	35	141	440	470	8,9	M 12 SW 10	35
429,0	FLEX 429.0	426,0 - 431,0	7,5	21,0	35	141	460	490	9,3	M 12 SW 10	40
442,0	FLEX 442.0	439,0 - 444,0	7,5	20,0	35	141	475	505	9,5	M 12 SW 10	40
457,2	FLEX 457.2	454,0 - 459,0	7,5	19,5	35	141	490	520	9,7	M 12 SW 10	40
508,0	FLEX 508.0	505,0 - 510,0	7,5	17,0	35	141	540	570	10,5	M 12 SW 10	40
531,0	FLEX 531.0	528,0 - 534,0	7,5	16,0	35	141	565	595	10,9	M 12 SW 10	50
558,8	FLEX 558.8	556,0 - 562,0	7,5	15,5	35	141	590	620	11,3	M 12 SW 10	50
609,6	FLEX 609.6	606,0 - 613,0	6,0	14,0	35	141	640	670	12,1	M 12 SW 10	50
634,0	FLEX 634.0	631,0 - 637,0	5,0	13,5	35	141	665	695	12,5	M 12 SW 10	50
711,2	FLEX 711.2	707,0 - 715,0	5,0	12,0	35	141	745	775	13,7	M 12 SW 10	50
762,0	FLEX 762.0	758,0 - 766,0	4,5	11,0	35	141	795	885	14,5	M 12 SW 10	50
812,8	FLEX 812.8	808,0 - 817,0	4,5	10,5	35	141	845	935	17,2	M 12 SW 10	50
914,4	FLEX 914.4	909,0 - 919,0	3,3	9,5	35	141	945	1035	18,8	M 12 SW 10	60
1016,0	FLEX 1016.0	1013,0 - 1019,0	3,3	8,0	35	141	1050	1140	20,4	M 12 SW 10	60
1117,5	FLEX 1117.5	1114,0 - 1120,0	3,3	7,5	35	141	1150	1240	22,0	M 12 SW 10	60
1219,2	FLEX 1219.2	1216,0 - 1222,0	3,3	7,0	35	141	1250	1340	23,6	M 12 SW 10	60

I giunti di dimensioni >800 mm sono realizzati in 2 pezzi! Dimensioni > 1219.2 su richiesta

PN¹ (Pressione Nominale) è la massima pressione di esercizio ammessa nella cantieristica navale, in base a un fattore di sicurezza ≥ 4.

MAWP¹ (Maximum Allowable Working Pressure) è la massima pressione di esercizio ammessa nella cantieristica navale, in base a un fattore di sicurezza ≥ 4.

WP² è la massima pressione di esercizio nelle applicazioni industriali, con un fattore di sicurezza come da specifica NORMA.

Dati tecnici e informazioni per l'ordinazione

NORMACONNECT® FGR FLEX										
Ø (D.E.)	Descrizione	W2 Codice prodotto			W4 Codice prodotto			W5 Codice prodotto		
		NBR	EPDM	Spess. parete cassa	NBR	EPDM	Spess. parete cassa	NBR	EPDM	Spess. parete cassa
26,9	FLEX 26.9	0573 8400 026	0573 9100 026	1,0 mm	0573 8500 026	0573 9200 026	1,0 mm			
28,0	FLEX 28.0	0573 8400 028	0573 9100 028	1,0 mm	0573 8500 028	0573 9200 028	1,0 mm			
30,0	FLEX 30.0	0573 8400 030	0573 9100 030	1,0 mm	0573 8500 030	0573 9200 030	1,0 mm			
33,7	FLEX 33.7	0573 8400 033	0573 9100 033	1,0 mm	0573 8500 033	0573 9200 033	1,0 mm			
35,0	FLEX 35.0	0573 8400 035	0573 9100 035	1,2 mm	0573 8500 035	0573 9200 035	1,2 mm			
38,0	FLEX 38.0	0573 8400 038	0573 9100 038	1,2 mm	0573 8500 038	0573 9200 038	1,2 mm			
42,4	FLEX 42.4	0573 8400 042	0573 9100 042	1,2 mm	0573 8500 042	0573 9200 042	1,2 mm			
44,5	FLEX 44.5	0573 8400 044	0573 9100 044	1,2 mm	0573 8500 044	0573 9200 044	1,2 mm			
48,3	FLEX 48.3	0573 8400 048	0573 9100 048	1,2 mm	0573 8500 048	0573 9200 048	1,2 mm			
54,0	FLEX 54.0	0573 8400 054	0573 9100 054	1,2 mm	0573 8500 054	0573 9200 054	1,2 mm			
57,0	FLEX 57.0	0573 8400 057	0573 9100 057	1,2 mm	0573 8500 057	0573 9200 057	1,2 mm			
60,3	FLEX 60.3	0573 8400 060	0573 9100 060	1,2 mm	0573 8500 060	0573 9200 060	1,2 mm			
70,0	FLEX 70.0	0573 8400 070	0573 9100 070	1,2 mm	0573 8500 070	0573 9200 070	1,2 mm			
73,0	FLEX 73.0	0573 8400 073	0573 9100 073	1,5 mm	0573 8500 073	0573 9200 073	1,5 mm			
76,1	FLEX 76.1	0573 8400 076	0573 9100 076	1,5 mm	0573 8500 076	0573 9200 076	1,5 mm			
80,0	FLEX 80.0	0573 8400 080	0573 9100 080	1,5 mm	0573 8500 080	0573 9200 080	1,5 mm			
84,0	FLEX 84.0	0573 8400 084	0573 9100 084	1,5 mm	0573 8500 084	0573 9200 084	1,5 mm			
88,9	FLEX 88.9	0573 8400 088	0573 9100 088	1,5 mm	0573 8500 088	0573 9200 088	1,5 mm			
101,6	FLEX 101.6	0573 8400 101	0573 9100 101	1,5 mm	0573 8500 101	0573 9200 101	1,5 mm			
104,0	FLEX 104.0	0573 8400 104	0573 9100 104	1,5 mm	0573 8500 104	0573 9200 104	1,5 mm			
108,0	FLEX 108.0	0573 8400 108	0573 9100 108	1,5 mm	0573 8500 108	0573 9200 108	1,5 mm			
110,0	FLEX 110.0	0573 8400 110	0573 9100 110	1,5 mm	0573 8500 110	0573 9200 110	1,5 mm			
114,3	FLEX 114.3	0573 8400 114	0573 9100 114	1,5 mm	0573 8500 114	0573 9200 114	1,5 mm			
129,0	FLEX 129.0	0573 8400 129	0573 9100 129	1,5 mm	0573 8500 129	0573 9200 129	1,5 mm			
133,0	FLEX 133.0	0573 8400 133	0573 9100 133	1,5 mm	0573 8500 133	0573 9200 133	1,5 mm			
139,7	FLEX 139.7	0573 8400 139	0573 9100 139	1,5 mm	0573 8500 139	0573 9200 139	1,5 mm			
141,3	FLEX 141.3	0573 8400 141	0573 9100 141	1,5 mm	0573 8500 141	0573 9200 141	1,5 mm			
154,0	FLEX 154.0	0573 8400 154	0573 9100 154	1,5 mm	0573 8500 154	0573 9200 154	1,5 mm			
159,0	FLEX 159.0	0573 8400 159	0573 9100 159	1,5 mm	0573 8500 159	0573 9200 159	1,5 mm			
168,3	FLEX 168.3	0573 8400 168	0573 9100 168	1,5 mm	0573 8500 168	0573 9200 168	1,5 mm			
180,0	FLEX 180.0	0575 844. ...	0575 814. ...	2,5 mm	0575 854. ...	0575 824. ...	2,5 mm	0575 864. ...	0575 834. ...	2,5 mm
193,7	FLEX 193.7	0575 844. ...	0575 814. ...	2,5 mm	0575 854. ...	0575 824. ...	2,5 mm	0575 864. ...	0575 834. ...	2,5 mm
206,0	FLEX 206.0	0575 844. ...	0575 814. ...	2,5 mm	0575 854. ...	0575 824. ...	2,5 mm	0575 864. ...	0575 834. ...	2,5 mm
219,0	FLEX 219.0	0575 844. ...	0575 814. ...	2,5 mm	0575 854. ...	0575 824. ...	2,5 mm	0575 864. ...	0575 834. ...	2,5 mm
225,0	FLEX 225.0	0575 844. ...	0575 814. ...	2,5 mm	0575 854. ...	0575 824. ...	2,5 mm	0575 864. ...	0575 834. ...	2,5 mm
229,9	FLEX 229.9	0575 844. ...	0575 814. ...	2,5 mm	0575 854. ...	0575 824. ...	2,5 mm	0575 864. ...	0575 834. ...	2,5 mm
244,5	FLEX 244.5	0575 844. ...	0575 814. ...	2,5 mm	0575 854. ...	0575 824. ...	2,5 mm	0575 864. ...	0575 834. ...	2,5 mm
254,0	FLEX 254.0	0575 844. ...	0575 814. ...	2,5 mm	0575 854. ...	0575 824. ...	2,5 mm	0575 864. ...	0575 834. ...	2,5 mm
267,0	FLEX 267.0	0575 844. ...	0575 814. ...	2,5 mm	0575 854. ...	0575 824. ...	2,5 mm	0575 864. ...	0575 834. ...	2,5 mm
273,0	FLEX 273.0	0575 844. ...	0575 814. ...	2,5 mm	0575 854. ...	0575 824. ...	2,5 mm	0575 864. ...	0575 834. ...	2,5 mm
306,0	FLEX 306.0	0575 844. ...	0575 814. ...	2,5 mm	0575 854. ...	0575 824. ...	2,5 mm	0575 864. ...	0575 834. ...	2,5 mm
323,9	FLEX 323.9	0575 844. ...	0575 814. ...	2,5 mm	0575 854. ...	0575 824. ...	2,5 mm	0575 864. ...	0575 834. ...	2,5 mm
326,0	FLEX 326.0	0575 844. ...	0575 814. ...	2,5 mm	0575 854. ...	0575 824. ...	2,5 mm	0575 864. ...	0575 834. ...	2,5 mm
355,6	FLEX 355.6	0575 844. ...	0575 814. ...	2,5 mm	0575 854. ...	0575 824. ...	2,5 mm	0575 864. ...	0575 834. ...	2,5 mm
406,4	FLEX 406.4	0575 844. ...	0575 814. ...	2,5 mm	0575 854. ...	0575 824. ...	2,5 mm	0575 864. ...	0575 834. ...	2,5 mm
429,0	FLEX 429.0	0575 844. ...	0575 814. ...	2,5 mm	0575 854. ...	0575 824. ...	2,5 mm	0575 864. ...	0575 834. ...	2,5 mm
442,0	FLEX 442.0	0575 844. ...	0575 814. ...	2,5 mm	0575 854. ...	0575 824. ...	2,5 mm	0575 864. ...	0575 834. ...	2,5 mm
457,2	FLEX 457.2	0575 844. ...	0575 814. ...	2,5 mm	0575 854. ...	0575 824. ...	2,5 mm	0575 864. ...	0575 834. ...	2,5 mm
508,0	FLEX 508.0	0575 844. ...	0575 814. ...	2,5 mm	0575 854. ...	0575 824. ...	2,5 mm	0575 864. ...	0575 834. ...	2,5 mm
531,0	FLEX 531.0	0575 844. ...	0575 814. ...	2,5 mm	0575 854. ...	0575 824. ...	2,5 mm	0575 864. ...	0575 834. ...	2,5 mm
558,8	FLEX 558.8	0575 844. ...	0575 814. ...	2,5 mm	0575 854. ...	0575 824. ...	2,5 mm	0575 864. ...	0575 834. ...	2,5 mm
609,6	FLEX 609.6	0575 844. ...	0575 814. ...	2,5 mm	0575 854. ...	0575 824. ...	2,5 mm	0575 864. ...	0575 834. ...	2,5 mm
634,0	FLEX 634.0	0575 844. ...	0575 814. ...	2,5 mm	0575 854. ...	0575 824. ...	2,5 mm	0575 864. ...	0575 834. ...	2,5 mm
711,2	FLEX 711.2	0575 844. ...	0575 814. ...	2,5 mm	0575 854. ...	0575 824. ...	2,5 mm	0575 864. ...	0575 834. ...	2,5 mm
762,0	FLEX 762.0	0575 844. ...	0575 814. ...	2,5 mm	0575 854. ...	0575 824. ...	2,5 mm	0575 864. ...	0575 834. ...	2,5 mm
812,8	FLEX 812.8	0575 8448 ...	0575 8148 ...	2,5 mm	0575 8548 ...	0575 8248 ...	2,5 mm	0575 8648 ...	0575 8348 ...	2,5 mm
914,4	FLEX 914.4	0575 8448 ...	0575 8148 ...	2,5 mm	0575 8548 ...	0575 8248 ...	2,5 mm	0575 8648 ...	0575 8348 ...	2,5 mm
1016,0	FLEX 1016.0	0575 8448 ...	0575 8148 ...	2,5 mm	0575 8548 ...	0575 8248 ...	2,5 mm	0575 8648 ...	0575 8348 ...	2,5 mm
1117,5	FLEX 1117.5	0575 8448 ...	0575 8148 ...	2,5 mm	0575 8548 ...	0575 8248 ...	2,5 mm	0575 8648 ...	0575 8348 ...	2,5 mm
1219,2	FLEX 1219.2	0575 8448 ...	0575 8148 ...	2,5 mm	0575 8548 ...	0575 8248 ...	2,5 mm	0575 8648 ...	0575 8348 ...	2,5 mm

... = Ø senza decimali in mm

FLEX E



NORMACONNECT® FLEX E viene utilizzato per collegare tubi rigidi, tubi in metallo, acciaio, cemento e plastica.

Questa versione ha perni di bloccaggio cavi.

Panoramica dei vantaggi

- Perna di bloccaggio cavi per applicazioni a bassa pressione a partire dal diametro 168,3.

Materiali

- W2, W4, W5

NORMACONNECT® FGR FLEX E

Ø (D.E.)	Descrizione	Campo di serraggio	PN ¹ (MAWP ¹ da Ø 180)	WP ²	C max	Dimensioni			Peso	Bulloni di bloccaggio brugola	
		DE min - DE max	[bar]	[bar]	(mm)	a (mm)	d (mm)	H (mm)	ca. (kg/pz.)	Filettatura	Coppia di serraggio (Nm)
26,9	FLEX E 26.9	26,4-27,5	16	70	3	67	50	70	0,31	M 8 SW 6	5
28,0	FLEX E 28.0	27,5-28,5	16	70	3	67	50	70	0,31	M 8 SW 6	5
30,0	FLEX E 30.0	29,5-30,6	16	70	3	67	50	70	0,31	M 8 SW 6	5
33,7	FLEX E 33.7	33,0-34,3	16	60	3	67	55	75	0,32	M 8 SW 6	5
35,0	FLEX E 35.0	34,5-35,6	16	60	8	63	55	75	0,43	M 8 SW 6	5
38,0	FLEX E 38.0	37,5-38,6	16	60	8	63	60	80	0,43	M 8 SW 6	5
42,4	FLEX E 42.4	41,7-43,0	16	50	8	63	65	85	0,44	M 8 SW 6	5
44,5	FLEX E 44.5	44,0-45,1	16	50	8	63	65	85	0,45	M 8 SW 6	5
48,3	FLEX E 48.3	47,6-50,5	16	50	8	63	70	90	0,46	M 8 SW 6	5
54,0	FLEX E 54.0	53,3-54,6	16	50	17	78	75	95	0,60	M 8 SW 6	10
57,0	FLEX E 57.0	56,3-57,7	16	50	17	78	80	100	0,61	M 8 SW 6	10
60,3	FLEX E 60.3	59,5-61,0	16	40	17	78	85	105	0,62	M 8 SW 6	10
70,0	FLEX E 70.0	69,0-71,0	16	40	25	98	90	110	1,16	M 8 SW 6	10
73,0	FLEX E 73.0	72,1-73,8	16	40	25	98	95	115	1,18	M 8 SW 6	10
76,1	FLEX E 76.1	75,2-77,0	16	35	25	98	100	120	1,18	M 8 SW 6	10
80,0	FLEX E 80.0	79,0-80,8	16	35	25	98	100	120	1,21	M 8 SW 6	10
84,0	FLEX E 84.0	83,0-85,0	16	35	25	98	105	125	1,24	M 8 SW 6	10
88,9	FLEX E 88.9	87,0-89,9	16	35	25	98	110	130	1,26	M 8 SW 6	10
101,6	FLEX E 101.6	100,4-102,8	16	35	25	98	125	145	1,39	M 8 SW 6	10
104,0	FLEX E 104.0	102,8-106,1	16	35	25	98	125	145	1,40	M 8 SW 6	10
108,0	FLEX E 108.0	106,8-109,2	16	35	25	98	130	150	1,42	M 8 SW 6	10
110,0	FLEX E 110.0	108,8-111,4	16	35	25	98	130	150	1,47	M 8 SW 6	10
114,3	FLEX E 114.3	113,0-115,5	16	35	25	98	135	155	1,47	M 8 SW 6	15
129,0	FLEX E 129.0	127,6-131,1	16	32	35	113	155	185	2,10	M 10 SW 8	20
133,0	FLEX E 133.0	131,5-134,4	16	32	35	113	160	190	2,13	M 10 SW 8	20
139,7	FLEX E 139.7	138,1-141,6	16	32	35	113	165	195	2,19	M 10 SW 8	25
141,3	FLEX E 141.3	139,6-142,8	16	32	35	113	170	200	2,19	M 10 SW 8	25
154,0	FLEX E 154.0	152,3-156,1	16	32	35	113	180	210	2,31	M 10 SW 8	30
159,0	FLEX E 159.0	157,3-160,7	16	32	35	113	185	215	2,38	M 10 SW 8	30
168,3	FLEX E 168.3	166,5 - 170,1	16	32	35	113	195	225	2,43	M 10 SW 8	30
180,0	FLEX E 180.0	178,0 - 182,0	13,5	30,0	35	139	210	240	4,0	M 12 SW 10	25
193,7	FLEX E 193.7	192,0 - 196,0	13,5	28,0	35	139	225	255	4,1	M 12 SW 10	25
206,0	FLEX E 206.0	202,0 - 208,0	13,5	26,5	35	139	240	270	4,3	M 12 SW 10	25
219,0	FLEX E 219.0	216,0 - 221,0	13,5	23,0	35	139	250	280	4,4	M 12 SW 10	25
225,0	FLEX E 225.0	222,0 - 227,0	12,0	23,0	35	139	255	285	4,5	M 12 SW 10	25
229,9	FLEX E 229.9	228,0 - 232,0	12,0	23,0	35	139	260	290	4,5	M 12 SW 10	25
244,5	FLEX E 244.5	242,0 - 247,0	12,0	22,0	35	139	275	305	4,7	M 12 SW 10	25
254,0	FLEX E 254.0	250,0 - 256,0	12,0	21,0	35	139	285	315	4,8	M 12 SW 10	25
267,0	FLEX E 267.0	264,0 - 269,0	12,0	20,0	35	139	300	330	5,0	M 12 SW 10	25
273,0	FLEX E 273.0	270,0 - 275,0	12,0	20,0	35	139	305	335	5,1	M 12 SW 10	25
306,0	FLEX E 306.0	302,0 - 308,0	9,0	17,5	35	139	340	370	5,5	M 12 SW 10	25
323,9	FLEX E 323.9	320,0 - 327,0	9,0	17,5	35	139	355	385	5,7	M 12 SW 10	25
326,0	FLEX E 326.0	322,0 - 329,0	9,0	16,5	35	139	360	390	5,7	M 12 SW 10	25
355,6	FLEX E 355.6	352,0 - 359,0	9,0	15,0	35	139	390	420	6,0	M 12 SW 10	25
406,4	FLEX E 406.4	402,0 - 410,0	7,5	14,0	35	139	440	470	6,7	M 12 SW 10	25
429,0	FLEX E 429.0	426,0 - 431,0	5,5	13,0	35	139	460	490	6,9	M 12 SW 10	40
442,0	FLEX E 442.0	439,0 - 444,0	5,5	13,0	35	139	475	505	7,1	M 12 SW 10	40
457,2	FLEX E 457.2	454,0 - 459,0	5,5	12,0	35	139	490	520	7,3	M 12 SW 10	40
508,0	FLEX E 508.0	505,0 - 510,0	5,5	11,0	35	139	540	570	7,9	M 12 SW 10	40
531,0	FLEX E 531.0	528,0 - 534,0	5,5	10,5	35	139	565	595	8,1	M 12 SW 10	40
558,8	FLEX E 558.8	556,0 - 562,0	5,5	10,0	35	139	590	620	8,5	M 12 SW 10	40
609,6	FLEX E 609.6	606,0 - 613,0	4,5	9,0	35	139	640	670	9,1	M 12 SW 10	40
634,0	FLEX E 634.0	631,0 - 637,0	4,5	8,0	35	139	665	695	9,4	M 12 SW 10	40
711,2	FLEX E 711.2	707,0 - 715,0	4,0	7,0	35	139	745	775	10,3	M 12 SW 10	40
762,0	FLEX E 762.0	758,0 - 766,0	3,2	7,0	35	139	795	885	10,9	M 12 SW 10	40
812,8	FLEX E 812.8	808,0 - 817,0	3,2	6,5	35	139	845	935	12,8	M 12 SW 10	40
914,4	FLEX E 914.4	909,0 - 919,0	2,0	5,5	35	139	945	1035	14,0	M 12 SW 10	45
1016,0	FLEX E 1016.0	1013,0 - 1019,0	2,0	5,0	35	139	1050	1140	15,2	M 12 SW 10	45
1117,5	FLEX E 1117.5	1114,0 - 1120,0	2,0	4,5	35	139	1150	1240	16,4	M 12 SW 10	50
1219,2	FLEX E 1219.2	1216,0 - 1222,0	2,0	4,0	35	139	1250	1340	17,7	M 12 SW 10	50

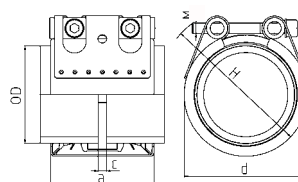
I giunti di dimensioni >800 mm sono realizzati in 2 pezzi! Dimensioni > 1219,2 su richiesta

PN¹ (Pressione Nominale) è la massima pressione di esercizio ammessa nella cantieristica navale, in base a un fattore di sicurezza ≥ 4.

MAWP¹ (Maximum Allowable Working Pressure) è la massima pressione di esercizio ammessa nella cantieristica navale, in base a un fattore di sicurezza ≥ 4.

WP² è la massima pressione di esercizio nelle applicazioni industriali, con un fattore di sicurezza come da specifica NORMA.

Dati tecnici e informazioni per l'ordinazione



... = 0 senza decimali in mm

NORMACONNECT® FGR FLEX E										
Ø (D.E.)	Descrizione	W2 Codice prodotto			W4 Codice prodotto			W5 Codice prodotto		
		NBR	EPDM	Spess. parete cassa	NBR	EPDM	Spess. parete cassa	NBR	EPDM	Spess. parete cassa
26,9	FLEX E 26.9	0582 8400 026	0582 9100 026	1,0 mm	0582 8500 026	0582 9200 026	1,0 mm	0582 8600 026	0582 9300 026	1,0 mm
28,0	FLEX E 28.0	0582 8400 028	0582 9100 028	1,0 mm	0582 8500 028	0582 9200 028	1,0 mm	0582 8600 028	0582 9300 028	1,0 mm
30,0	FLEX E 30.0	0582 8400 030	0582 9100 030	1,0 mm	0582 8500 030	0582 9200 030	1,0 mm	0582 8600 030	0582 9300 030	1,0 mm
33,7	FLEX E 33.7	0582 8400 033	0582 9100 033	1,0 mm	0582 8500 033	0582 9200 033	1,0 mm	0582 8600 033	0582 9300 033	1,0 mm
35,0	FLEX E 35.0	0582 8400 035	0582 9100 035	1,2 mm	0582 8500 035	0582 9200 035	1,2 mm	0582 8600 035	0582 9300 035	1,2 mm
38,0	FLEX E 38.0	0582 8400 038	0582 9100 038	1,2 mm	0582 8500 038	0582 9200 038	1,2 mm	0582 8600 038	0582 9300 038	1,2 mm
42,4	FLEX E 42.4	0582 8400 042	0582 9100 042	1,2 mm	0582 8500 042	0582 9200 042	1,2 mm	0582 8600 042	0582 9300 042	1,2 mm
44,5	FLEX E 44.5	0582 8400 044	0582 9100 044	1,2 mm	0582 8500 044	0582 9200 044	1,2 mm	0582 8600 044	0582 9300 044	1,2 mm
48,3	FLEX E 48.3	0582 8400 048	0582 9100 048	1,2 mm	0582 8500 048	0582 9200 048	1,2 mm	0582 8600 048	0582 9300 048	1,2 mm
54,0	FLEX E 54.0	0582 8400 054	0582 9100 054	1,2 mm	0582 8500 054	0582 9200 054	1,2 mm	0582 8600 054	0582 9300 054	1,2 mm
57,0	FLEX E 57.0	0582 8400 057	0582 9100 057	1,2 mm	0582 8500 057	0582 9200 057	1,2 mm	0582 8600 057	0582 9300 057	1,2 mm
60,3	FLEX E 60.3	0582 8400 060	0582 9100 060	1,2 mm	0582 8500 060	0582 9200 060	1,2 mm	0582 8600 060	0582 9300 060	1,2 mm
70,0	FLEX E 70.0	0582 8400 070	0582 9100 070	1,2 mm	0582 8500 070	0582 9200 070	1,2 mm	0582 8600 070	0582 9300 070	1,2 mm
73,0	FLEX E 73.0	0582 8400 073	0582 9100 073	1,5 mm	0582 8500 073	0582 9200 073	1,5 mm	0582 8600 073	0582 9300 073	1,5 mm
76,1	FLEX E 76.1	0582 8400 076	0582 9100 076	1,5 mm	0582 8500 076	0582 9200 076	1,5 mm	0582 8600 076	0582 9300 076	1,5 mm
80,0	FLEX E 80.0	0582 8400 080	0582 9100 080	1,5 mm	0582 8500 080	0582 9200 080	1,5 mm	0582 8600 080	0582 9300 080	1,5 mm
84,0	FLEX E 84.0	0582 8400 084	0582 9100 084	1,5 mm	0582 8500 084	0582 9200 084	1,5 mm	0582 8600 084	0582 9300 084	1,5 mm
88,9	FLEX E 88.9	0582 8400 088	0582 9100 088	1,5 mm	0582 8500 088	0582 9200 088	1,5 mm	0582 8600 088	0582 9300 088	1,5 mm
101,6	FLEX E 101.6	0582 8400 101	0582 9100 101	1,5 mm	0582 8500 101	0582 9200 101	1,5 mm	0582 8600 101	0582 9300 101	1,5 mm
104,0	FLEX E 104.0	0582 8400 104	0582 9100 104	1,5 mm	0582 8500 104	0582 9200 104	1,5 mm	0582 8600 104	0582 9300 104	1,5 mm
108,0	FLEX E 108.0	0582 8400 108	0582 9100 108	1,5 mm	0582 8500 108	0582 9200 108	1,5 mm	0582 8600 108	0582 9300 108	1,5 mm
110,0	FLEX E 110.0	0582 8400 110	0582 9100 110	1,5 mm	0582 8500 110	0582 9200 110	1,5 mm	0582 8600 110	0582 9300 110	1,5 mm
114,3	FLEX E 114.3	0582 8400 114	0582 9100 114	1,5 mm	0582 8500 114	0582 9200 114	1,5 mm	0582 8600 114	0582 9300 114	1,5 mm
129,0	FLEX E 129.0	0582 8400 129	0582 9100 129	1,5 mm	0582 8500 129	0582 9200 129	1,5 mm	0582 8600 129	0582 9300 129	1,5 mm
133,0	FLEX E 133.0	0582 8400 133	0582 9100 133	1,5 mm	0582 8500 133	0582 9200 133	1,5 mm	0582 8600 133	0582 9300 133	1,5 mm
139,7	FLEX E 139.7	0582 8400 139	0582 9100 139	1,5 mm	0582 8500 139	0582 9200 139	1,5 mm	0582 8600 139	0582 9300 139	1,5 mm
141,3	FLEX E 141.3	0582 8400 141	0582 9100 141	1,5 mm	0582 8500 141	0582 9200 141	1,5 mm	0582 8600 141	0582 9300 141	1,5 mm
154,0	FLEX E 154.0	0582 8400 154	0582 9100 154	1,5 mm	0582 8500 154	0582 9200 154	1,5 mm	0582 8600 154	0582 9300 154	1,5 mm
159,0	FLEX E 159.0	0582 8400 159	0582 9100 159	1,5 mm	0582 8500 159	0582 9200 159	1,5 mm	0582 8600 159	0582 9300 159	1,5 mm
168,3	FLEX E 168.3	0582 8400 168	0582 9100 168	1,5 mm	0582 8500 168	0582 9200 168	1,5 mm	0582 8600 168	0582 9300 168	1,5 mm
180,0	FLEX E 180.0	0583 842. ...	0583 812. ...	1,5 mm	0583 852. ...	0583 822. ...	1,5 mm	0583 862. ...	0583 832. ...	1,5 mm
193,7	FLEX E 193.7	0583 842. ...	0583 812. ...	1,5 mm	0583 852. ...	0583 822. ...	1,5 mm	0583 862. ...	0583 832. ...	1,5 mm
206,0	FLEX E 206.0	0583 842. ...	0583 812. ...	1,5 mm	0583 852. ...	0583 822. ...	1,5 mm	0583 862. ...	0583 832. ...	1,5 mm
219,0	FLEX E 219.0	0583 842. ...	0583 812. ...	1,5 mm	0583 852. ...	0583 822. ...	1,5 mm	0583 862. ...	0583 832. ...	1,5 mm
225,0	FLEX E 225.0	0583 842. ...	0583 812. ...	1,5 mm	0583 852. ...	0583 822. ...	1,5 mm	0583 862. ...	0583 832. ...	1,5 mm
229,9	FLEX E 229.9	0583 842. ...	0583 812. ...	1,5 mm	0583 852. ...	0583 822. ...	1,5 mm	0583 862. ...	0583 832. ...	1,5 mm
244,5	FLEX E 244.5	0583 842. ...	0583 812. ...	1,5 mm	0583 852. ...	0583 822. ...	1,5 mm	0583 862. ...	0583 832. ...	1,5 mm
254,0	FLEX E 254.0	0583 842. ...	0583 812. ...	1,5 mm	0583 852. ...	0583 822. ...	1,5 mm	0583 862. ...	0583 832. ...	1,5 mm
267,0	FLEX E 267.0	0583 842. ...	0583 812. ...	1,5 mm	0583 852. ...	0583 822. ...	1,5 mm	0583 862. ...	0583 832. ...	1,5 mm
273,0	FLEX E 273.0	0583 842. ...	0583 812. ...	1,5 mm	0583 852. ...	0583 822. ...	1,5 mm	0583 862. ...	0583 832. ...	1,5 mm
306,0	FLEX E 306.0	0583 842. ...	0583 812. ...	1,5 mm	0583 852. ...	0583 822. ...	1,5 mm	0583 862. ...	0583 832. ...	1,5 mm
323,9	FLEX E 323.9	0583 842. ...	0583 812. ...	1,5 mm	0583 852. ...	0583 822. ...	1,5 mm	0583 862. ...	0583 832. ...	1,5 mm
326,0	FLEX E 326.0	0583 842. ...	0583 812. ...	1,5 mm	0583 852. ...	0583 822. ...	1,5 mm	0583 862. ...	0583 832. ...	1,5 mm
355,6	FLEX E 355.6	0583 842. ...	0583 812. ...	1,5 mm	0583 852. ...	0583 822. ...	1,5 mm	0583 862. ...	0583 832. ...	1,5 mm
406,4	FLEX E 406.4	0583 842. ...	0583 812. ...	1,5 mm	0583 852. ...	0583 822. ...	1,5 mm	0583 862. ...	0583 832. ...	1,5 mm
429,0	FLEX E 429.0	0583 842. ...	0583 812. ...	1,5 mm	0583 852. ...	0583 822. ...	1,5 mm	0583 862. ...	0583 832. ...	1,5 mm
442,0	FLEX E 442.0	0583 842. ...	0583 812. ...	1,5 mm	0583 852. ...	0583 822. ...	1,5 mm	0583 862. ...	0583 832. ...	1,5 mm
457,2	FLEX E 457.2	0583 842. ...	0583 812. ...	1,5 mm	0583 852. ...	0583 822. ...	1,5 mm	0583 862. ...	0583 832. ...	1,5 mm
508,0	FLEX E 508.0	0583 842. ...	0583 812. ...	1,5 mm	0583 852. ...	0583 822. ...	1,5 mm	0583 862. ...	0583 832. ...	1,5 mm
531,0	FLEX E 531.0	0583 842. ...	0583 812. ...	1,5 mm	0583 852. ...	0583 822. ...	1,5 mm	0583 862. ...	0583 832. ...	1,5 mm
558,8	FLEX E 558.8	0583 842. ...	0583 812. ...	1,5 mm	0583 852. ...	0583 822. ...	1,5 mm	0583 862. ...	0583 832. ...	1,5 mm
609,6	FLEX E 609.6	0583 842. ...	0583 812. ...	1,5 mm	0583 852. ...	0583 822. ...	1,5 mm	0583 862. ...	0583 832. ...	1,5 mm
634,0	FLEX E 634.0	0583 842. ...	0583 812. ...	1,5 mm	0583 852. ...	0583 822. ...	1,5 mm	0583 862. ...	0583 832. ...	1,5 mm
711,2	FLEX E 711.2	0583 842. ...	0583 812. ...	1,5 mm	0583 852. ...	0583 822. ...	1,5 mm	0583 862. ...	0583 832. ...	1,5 mm
762,0	FLEX E 762.0	0583 842. ...	0583 812. ...	1,5 mm	0583 852. ...	0583 822. ...	1,5 mm	0583 862. ...	0583 832. ...	1,5 mm
812,8	FLEX E 812.8	0583 8428 ...	0583 8128 ...	1,5 mm	0583 8528 ...	0583 8228 ...	1,5 mm	0583 8628 ...	0583 8328 ...	1,5 mm
914,4	FLEX E 914.4	0583 8428 ...	0583 8128 ...	1,5 mm	0583 8528 ...	0583 8228 ...	1,5 mm	0583 8628 ...	0583 8328 ...	1,5 mm
1016,0	FLEX E 1016.0	0583 8428 ...	0583 8128 ...	1,5 mm	0583 8528 ...	0583 8228 ...	1,5 mm	0583 8628 ...	0583 8328 ...	1,5 mm
1117,5	FLEX E 1117.5	0583 8428 ...	0583 8128 ...	1,5 mm	0583 8528 ...	0583 8228 ...	1,5 mm	0583 8628 ...	0583 8328 ...	1,5 mm
1219,2	FLEX E 1219.2	0583 8428 ...	0583 8128 ...	1,5 mm	0583 8528 ...	0583 8228 ...	1,5 mm	0583 8628 ...	0583 8328 ...	1,5 mm